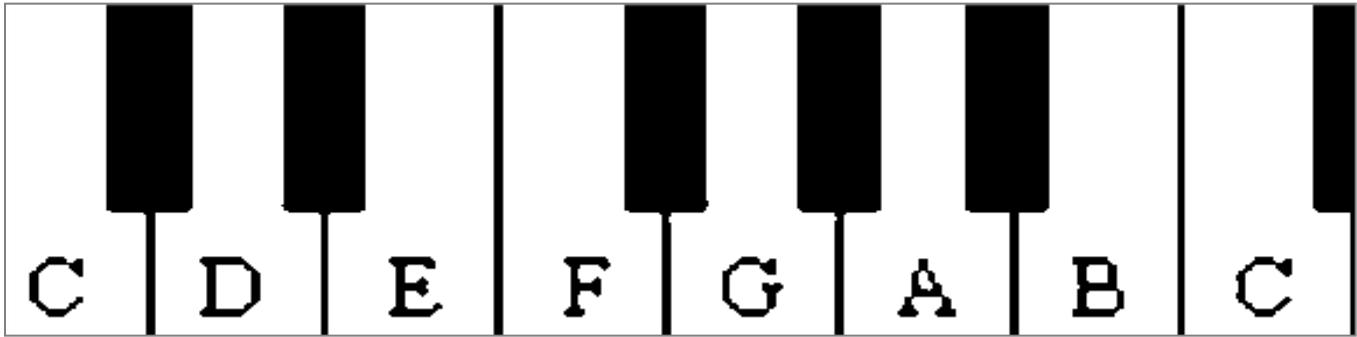
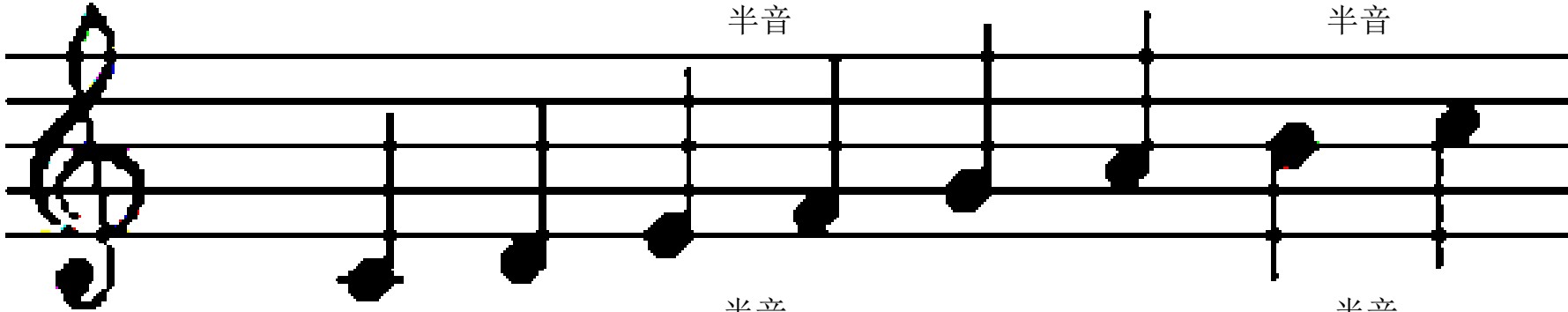


琴键、音名、五线谱、唱名、简谱、对照



音名

C D E F G A B C



C大调唱名

do re mi fa so la ti do

简谱

1 2 3 4 5 6 7 1

# 升降音统一唱名

升音		#1	#2			#4		#5	#6			
升音唱名		Di	Ri			Fi		Si	Li			
唱名	Do		Re		Mi	Fa		So	La		Ti	Do
降音唱名		Ra	Me			Se		Le	Te			
降音		$\flat 2$	$\flat 3$			$\flat 5$		$\flat 6$	$\flat 7$			

# 首调唱名法

把大调的主音唱作Do、把小调的主音唱作La、其余的音按照音高关系递增或递减。

当调式有变化时，只要找到该调的主音Do或者La即可。

如 F大调：把F音唱作Do、G音唱作Re、A音唱作Mi、 $\flat$ B音唱作Fa、C音唱作So、D音唱作La、E音唱作Ti。

如 g 小调，把G音唱作La、A音唱作Ti、降B唱作Do、.....以此类推。

The image displays three musical staves in treble clef, each illustrating a major scale with its corresponding first tone singing method. Red lines and brackets indicate intervals between notes: a triangle labeled '半音' (half tone) for the interval between the 6th and 7th degrees, and a scalloped line labeled '全音' (whole tone) for the intervals between the 1st-2nd, 2nd-3rd, 3rd-4th, 4th-5th, and 5th-6th degrees.

**C大调(1=C)**  
1 全音 2 3 4 5 6 7 1  
C D E F G A B C

**F大调(1=F)**  
1 2 3 4 5 6 7 1  
F G A  $\flat$ B C D E F

**G大调(1=G)**  
1 2 3 4 5 6 7 1  
G A B C D E  $\sharp$ F G

# 常见节拍表

拍号	含义	强弱规律
$\frac{2}{4}$	以四分音符为一拍每小节两拍	● ○
$\frac{3}{4}$	以四分音符为一拍每小节三拍	● ○ ○
$\frac{4}{4}$	以四分音符为一拍每小节四拍	● ○ ● ○
$\frac{3}{8}$	以八分音符为一拍每小节三拍	● ○ ○
$\frac{6}{8}$	以八分音符为一拍每小节六拍	● ○ ○ ● ○ ○
$\frac{5}{4}$	$\frac{3}{4} + \frac{2}{4}$	● ○ ○ ● ○
	$\frac{2}{4} + \frac{3}{4}$	● ○ ● ○ ○

●代表强拍    ○代表弱拍    ●代表次强拍

另外，四四拍也可以用 c 来标记，二二拍也可以用 ♩ 来标记。