

# 附点音符

等于附点之前音符时值的一半



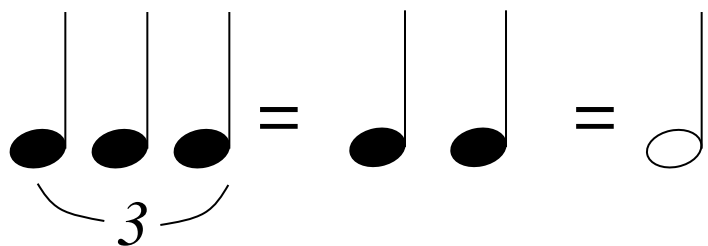
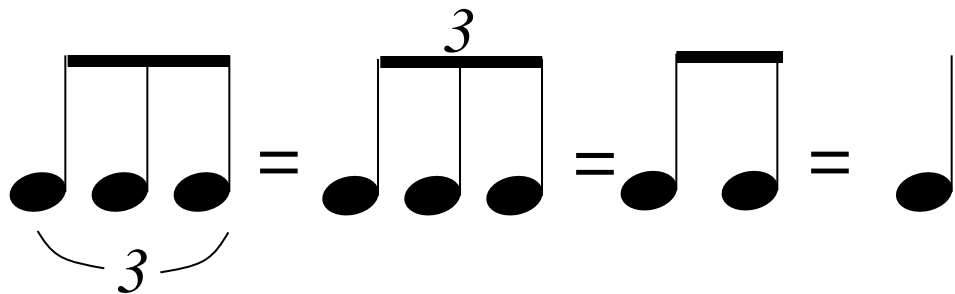
## 休止符、附点休止符 五线谱、简谱对照

|     |      |           |           |           |            |             |
|-----|------|-----------|-----------|-----------|------------|-------------|
| 简谱  | 0000 | 00        | 0         | <u>0</u>  | <u>0</u>   | <u>0</u>    |
| 五线谱 |      |           |           |           |            |             |
| 名称  | 全休止符 | 二分<br>休止符 | 四分<br>休止符 | 八分<br>休止符 | 十六分<br>休止符 | 三十二分<br>休止符 |

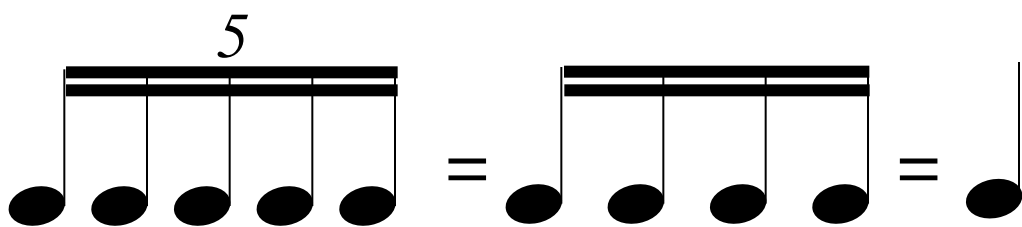
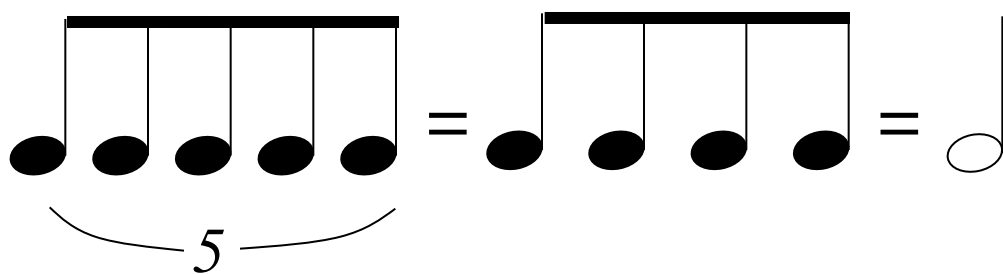
|     |            |             |             |             |              |               |
|-----|------------|-------------|-------------|-------------|--------------|---------------|
| 简谱  | 000000     | 000         | 0.          | <u>0.</u>   | <u>0.</u>    | <u>0.</u>     |
| 五线谱 |            |             |             |             |              |               |
| 名称  | 附点<br>全休止符 | 附点二分<br>休止符 | 附点四分<br>休止符 | 附点八分<br>休止符 | 附点十六分<br>休止符 | 附点三十二分<br>休止符 |

# 连音符

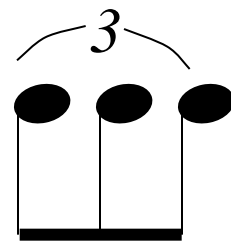
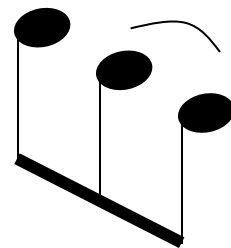
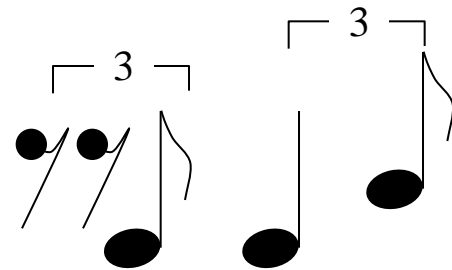
三连音  
“三代二”



五连音  
“五代四”



“东方之珠”中的三连音



# 升降音记号、琴键对照

将基本音级升高半音，叫做“升音级”，用“#”记号写在基本音级的左上方来表示升高半音。如 #C，读作“升C”。

将基本音级降低半音，叫做“降音级”，用“b”记号写在基本音级的左上方来表示降低半音。如 bD，读作“降D”。

将基本音级升高全音，叫做“重升音级”，用“x”记号写在基本音级的左上方来表示升高全音。如 xE，读作“重升E”。

将基本音级降低全音，叫做“重降音级”，用“bb”记号写在基本音级的左上方来表示降低全音。如 bbF，读作“重降F”。

降半音

升半音

还原记号

重降记号

重升记号

|            |           |            |    |            |            |            |
|------------|-----------|------------|----|------------|------------|------------|
|            | <b>xB</b> | <b>bbF</b> |    | <b>xE</b>  | <b>bA</b>  | <b>bbG</b> |
|            | <b>bD</b> | <b>bE</b>  |    | <b>bG</b>  | <b>#G</b>  | <b>bB</b>  |
|            | <b>#C</b> | <b>#D</b>  |    | <b>#F</b>  |            | <b>#A</b>  |
|            |           |            | 半音 |            |            |            |
| <b>bbD</b> |           | <b>bbE</b> |    | <b>bbG</b> | <b>bbA</b> | <b>bbB</b> |
| <b>#B</b>  | <b>xC</b> | <b>bF</b>  |    | <b>#E</b>  | <b>xF</b>  | <b>xG</b>  |
| <b>C</b>   | <b>D</b>  | <b>xD</b>  |    | <b>F</b>   | <b>G</b>   | <b>A</b>   |
|            |           | <b>E</b>   |    |            |            | <b>B</b>   |

## 升降号个数与大调式对照



C调 G调 D调 A调 E调 B调 #F调 #C调

升调号的大调最后一个升记号所表示的音往上数半音就是这个大调的名称和它的主音。

升调：“一是G、二是D、三A四E五是B、六升F来七升C”



C调 F调  $\flat$ B调  $\flat$ E调  $\flat$ A调  $\flat$ D调  $\flat$ G调  $\flat$ C调

降调号的大调倒数第二个降记号的音就是这个大调的名称和它的主音，F大调除外。

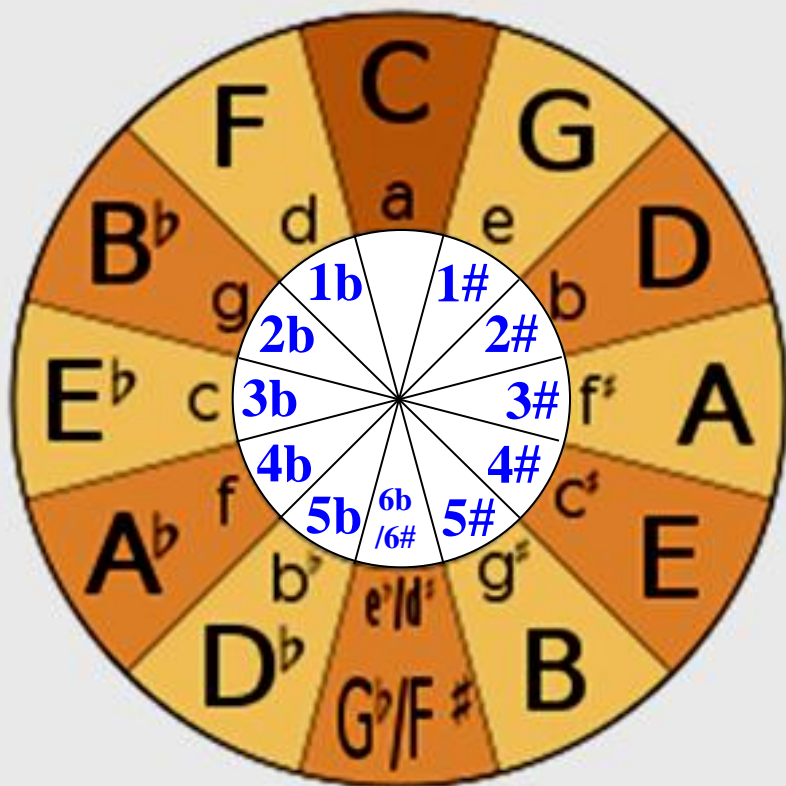
降调：“一是F二降B、三降E来四降A、五降D、六降G来七降C”

# 升降号个数与调式对照

外圈：大调、平行小调

内圈：降号<sup>b</sup>、升号<sup>#</sup>个数

例如：没有升降号是C大调，  
一个降号（1<sup>b</sup>）是F大调，  
一个升号（1<sup>#</sup>）是G大调，……



| 个数 | 降號 <sup>b</sup> |                | 升號 <sup>#</sup> |                |
|----|-----------------|----------------|-----------------|----------------|
|    | 大調              | 小調             | 大調              | 小調             |
| 0  | C大調 - a小調       |                |                 |                |
| 1  | F               | d              | G               | e              |
| 2  | B <sup>b</sup>  | g              | D               | b              |
| 3  | E <sup>b</sup>  | c              | A               | f <sup>#</sup> |
| 4  | A <sup>b</sup>  | f              | E               | c <sup>#</sup> |
| 5  | D <sup>b</sup>  | b <sup>b</sup> | B               | g <sup>#</sup> |
| 6  | G <sup>b</sup>  | e <sup>b</sup> | F <sup>#</sup>  | d <sup>#</sup> |
| 7  | C <sup>b</sup>  | a <sup>b</sup> | C <sup>#</sup>  | a <sup>#</sup> |